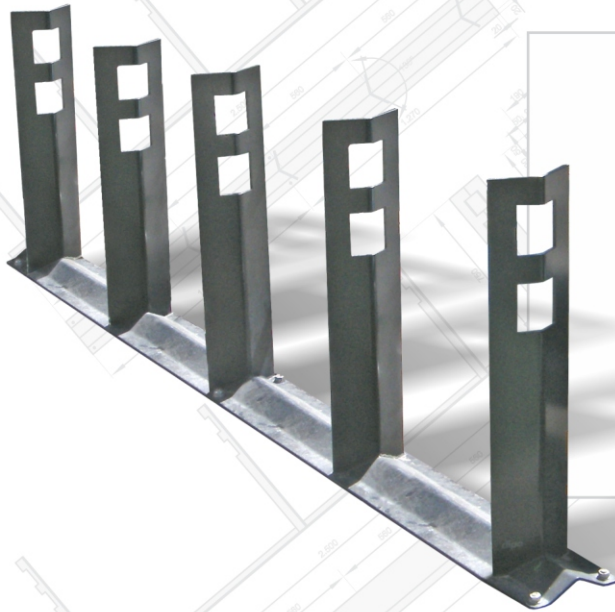


Bicicletero Cuña

Con capacidad cinco bicicletas



Bicicletero Cuña

Dimensiones:

de 20 cm de ancho x 2,50 m de largo para 5 bicicletas, alto 75 cm.

Materiales:

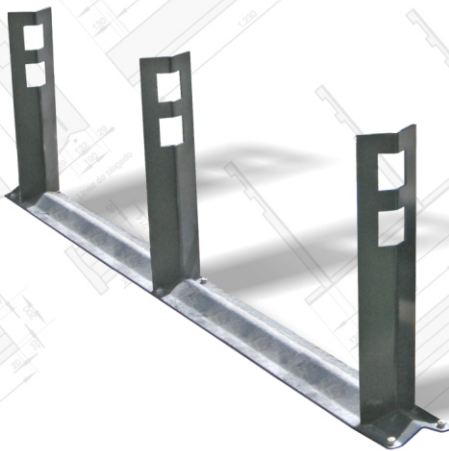
Chapón de acero inoxidable ó hierro metalizado y pintado con poliéster en polvo termo convertible.

Colocación:

Amurado en el solado, o fijado con brocas

Ventajas Funcionales

- 1-Ocupa poco espacio
- 2-Se puede atar la bicicleta sin agacharse y sin ensuciar el elemento de sujeción
- 3-Estructura muy robusta y anti vandálico
- 4-La forma de amurar es muy simple, limpia y permite hacerlo una vez terminada la vereda
- 5-Los Se pueden sujetar indistintamente bicicletas, ciclomotores o motos
- 6-Los orificios cuadrados se pueden hacer con cualquier forma para adaptarse al diseño del espacio publico donde se coloque



Porta motos Cuña



*Los diseños se encuentran registrados en el Instituto Nac. de la Propiedad Industrial.